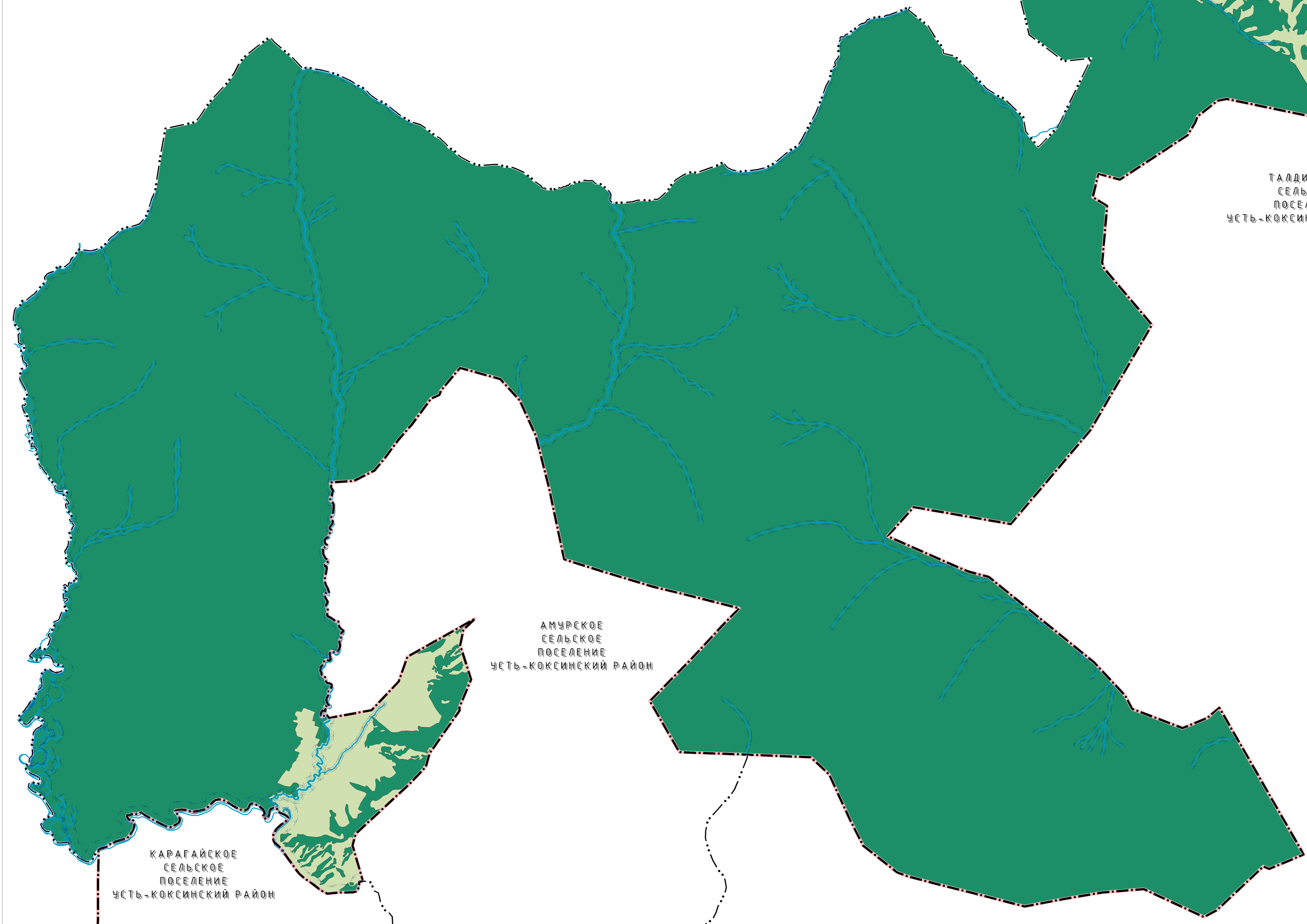
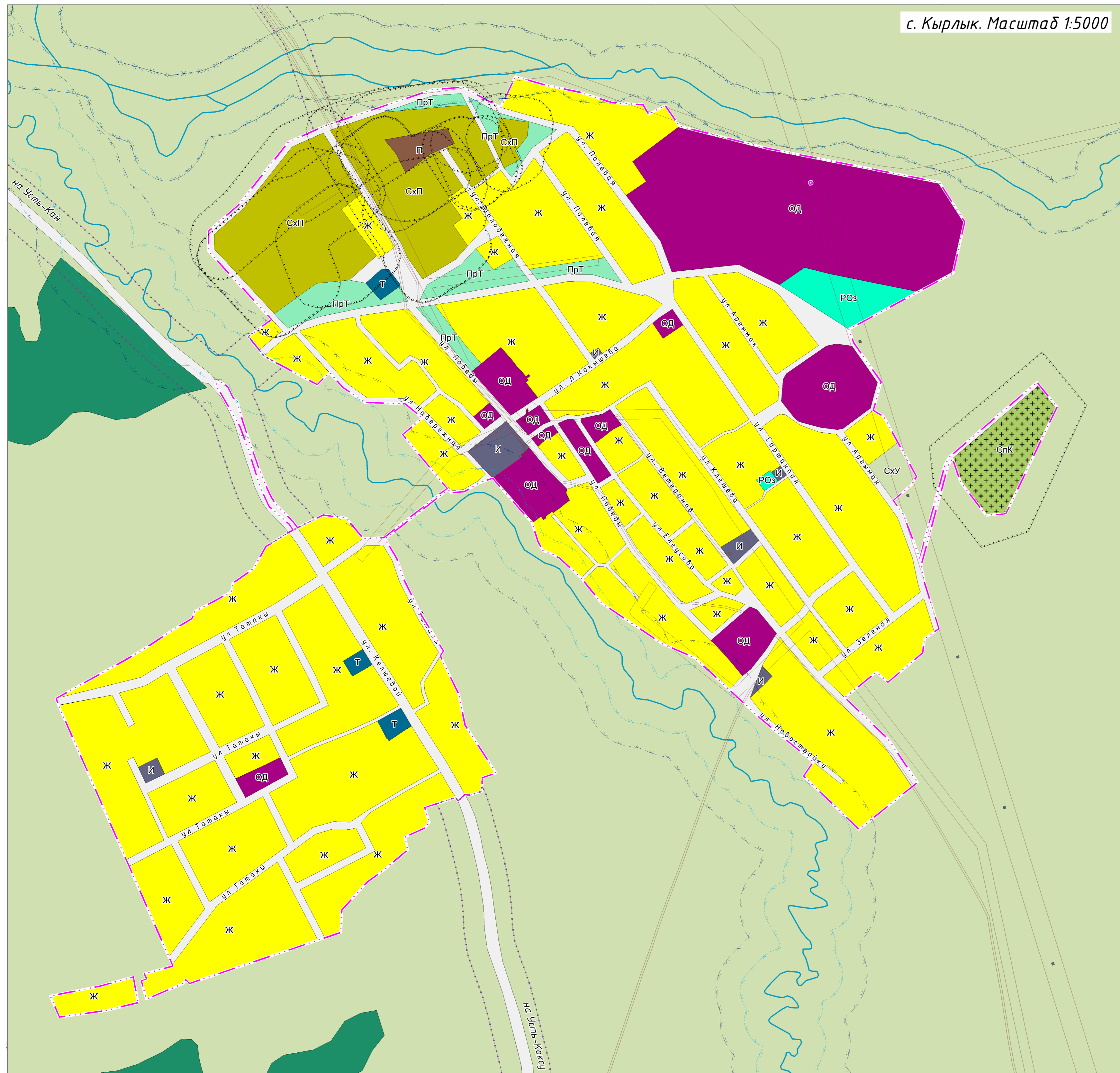


ПРАВИЛА ЗЕМЛЕПОЛЬЗОВАНИЯ И ЗАСТРОЙКИ

МО Кырлыкское сельское поселение Усть-Канского района Республики Алтай

Карта градостроительного зонирования

МО Кырлыкское сельское поселение. Масштаб 1:50000



* – размеры зон с особыми условиями использования территории (ЗОИУИ), сведения о которых опубликованы в Едином государственном реестре недвижимости, нанесены в соответствии с информацией из Единого государственного реестра недвижимости при обработке, утверждении и передаче ЗОИУИ на кадастровый учет

	ГРАНИЦЫ		Зона инженерной инфраструктуры
	Граница муниципального района		Зона транспортной инфраструктуры
	Граница сельского поселения		Зоны сельскохозяйственного использования, в т.ч.
	Граница населенного пункта		Зона сельскохозяйственных угодий
	ОБЪЕКТЫ ТРАНСПОРТНОЙ ИНФРАСТРУКТУРЫ		Производственная зона сельскохозяйственных предприятий
	Автомобильные дороги регионального значения		Зоны рекреационного назначения, в т.ч.
	ЗОНЫ С ОСОБЫМИ УСЛОВИЯМИ ИСПОЛЬЗОВАНИЯ ТЕРРИТОРИИ*		Зона озелененных территорий общего пользования
	Санитарно-защитная зона		Зона объектов отдыха и туризма
	Охранная зона инженерных коммуникаций		Зоны специального назначения, в т.ч.
	Первый пояс зоны санитарной охраны источника водоснабжения		Зона кладбищ
	Объединенная зона охраны объекта культурного наследия		Зона складирования и захоронения отходов
	Водоохранная зона		Иные зоны, в т.ч.
	Прибрежная защитная полоса		Зона природных территорий
	Придорожная полоса		ТЕРРИТОРИИ, ДЛЯ КОТОРЫХ ГРАДОСТРОИТЕЛЬНЫЕ РЕГЛАМЕНТЫ НЕ УСТАНОВЛИВАЮТСЯ:
	Объекты культурного наследия (ОКН)		Сельскохозяйственные угодья на землях сельскохозяйственного назначения
	Памятник местного значения Обелиск воинам-павшим в Великой отечественной войне		Земли лесного фонда (согласно приказу Рослесхоза от 11.07.2017 №326 "Об установлении границ Усть-Канского лесничества в Республике Алтай")
	ТЕРРИТОРИАЛЬНЫЕ ЗОНЫ		ПОВЕРХНОСТНЫЕ ВОДНЫЕ ОБЪЕКТЫ
	Жилые зоны, в т.ч.		ТЕРРИТОРИИ, НА КОТОРЫЕ ДЕЙСТВИЕ ГРАДОСТРОИТЕЛЬНЫХ РЕГЛАМЕНТОВ НЕ РАСПРОСТРАНЯЕТСЯ:
	Зона застройки индивидуальными жилыми домами		Территории общего пользования в том числе: Улично-дорожная сеть
	Общественно-деловые зоны, в т.ч.		Территории объектов культурного наследия
	Производственные зоны, зоны инженерной и транспортной инфраструктуры, в т.ч.		
	Производственная зона		

Документ в редакции, утвержденной Решением Совета Депутатов МО Кырлыкское сельское поселение от 28.12.2023 №22-59			
Правила землепользования и застройки муниципального образования Кырлыкское сельское поселение Усть-Канского района Республики Алтай			
Имя	Фамилия	Имя	Фамилия
Подготовлено	Козырь, Е.А.	Составлено	Козырь, Е.А.
Доработано	Козырь, М.Г.	Проверено	Козырь, Е.А.
Изменено	Козырь, Е.А.	Утверждено	Козырь, Е.А.
Правила землепользования и застройки			
Титул	Лист	Страниц	Листов
	1		1
Карта градостроительного зонирования			000 "Контракт-Земстрой" г. Барнаул